

Montage der vorderen rechten Blattfeder auf das Fahrgestell

In dieser Ausgabe montieren Sie die rechte vordere Blattfeder auf das Chassis Ihres Jeep und setzen damit die Montage der Hauptkomponenten im Frontbereich des Fahrwerksystems fort.



BAUTEILE IM ÜBERBLICK

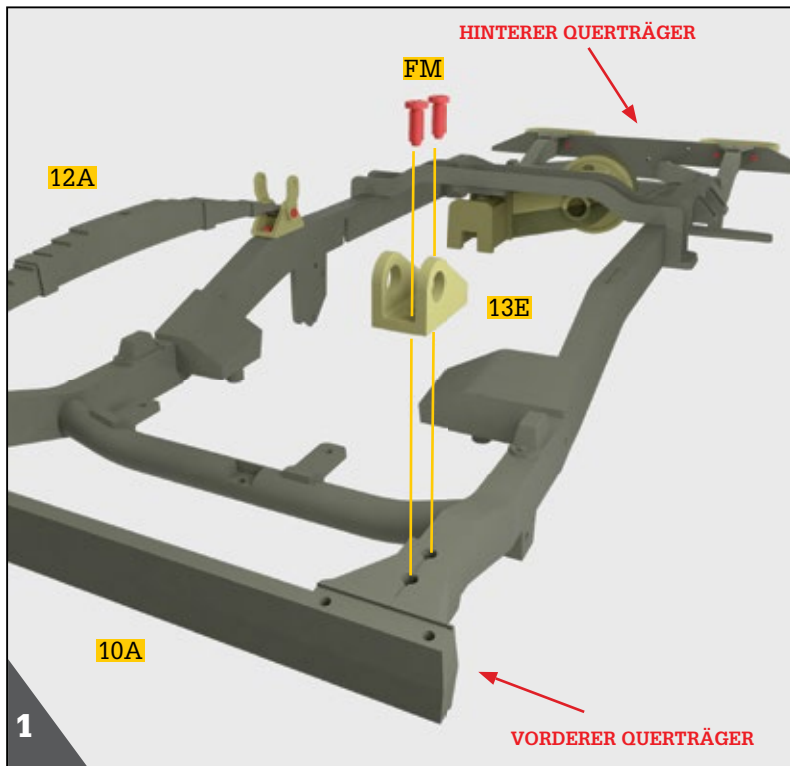
REF.	BEZEICHNUNG	WERKSTOFF	ANZ.
13A	Vordere rechte Blattfeder	Stahl	1
13B	Rechte Federlasche 1	Zink	1
13C	Rechter Schäkkel	Zink	1
13D	Hinterer rechter Blattfeder-Lagerbock	Zink	1
13E	Vorderer rechter Blattfeder-Lagerbock	Zink	1
FM	2 x 5 mm	Fe	6+1*
GM	2 x 8 mm	Fe	1+1*

HINWEISE

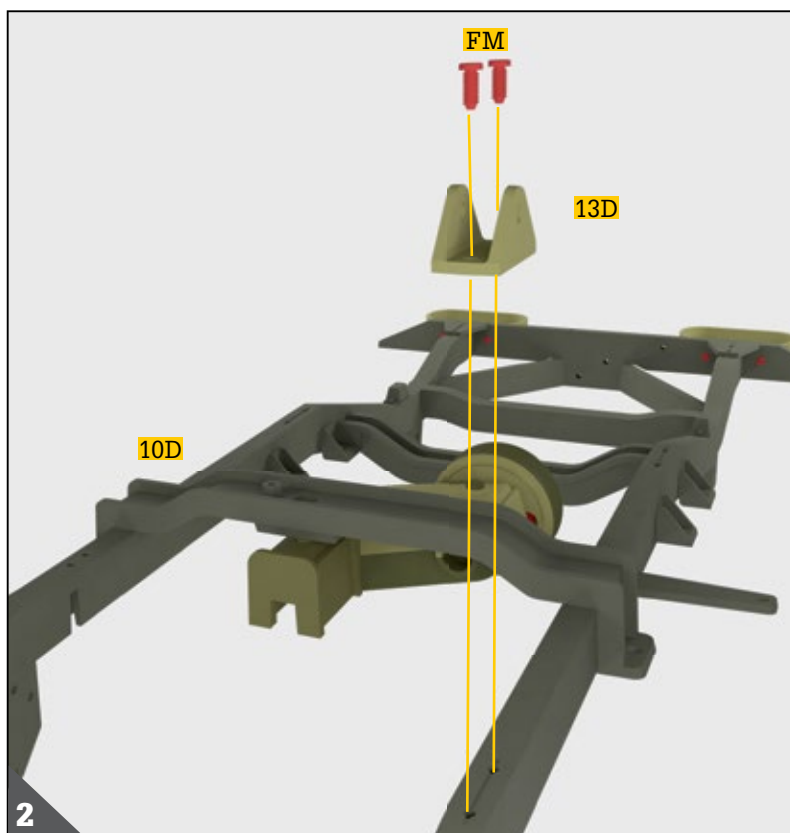
- Achten Sie darauf, sich nicht an den spitzen Enden der gelieferten Teile zu verletzen.
- Bewahren Sie die Teile außer Reichweite von Kindern auf. Falls ein Kind ein Teil verschluckt, wenden Sie sich sofort an einen Arzt.
- Dieses Produkt ist nicht geeignet für Kinder unter 14 Jahren.

*Hinweis: Die für die jeweiligen Arbeitsschritte benötigten Schrauben werden stets mitgeliefert. Die zusätzlichen Schrauben nutzen Sie bitte im Falle von Verlust oder Beschädigung.

Schritt 13



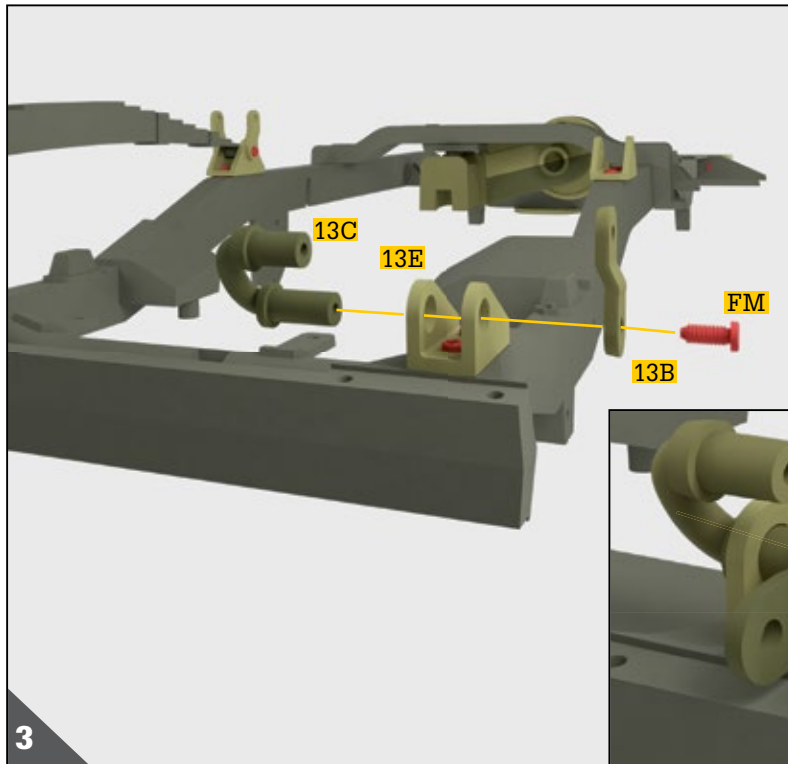
Platzieren Sie zunächst das Fahrgestell **10A** wie links dargestellt. Richten Sie die beiden Löcher im Mittelteil des vorderen rechten Blattfeder-Lagerbocks **13E** an den beiden Öffnungen des Längsträgers aus. Die höhere Partie des Blattfeder-Lagerbocks **13E** muss zum vorderen Querträger ausgerichtet sein. Befestigen Sie das Bauteil mit zwei Schrauben **FM**.



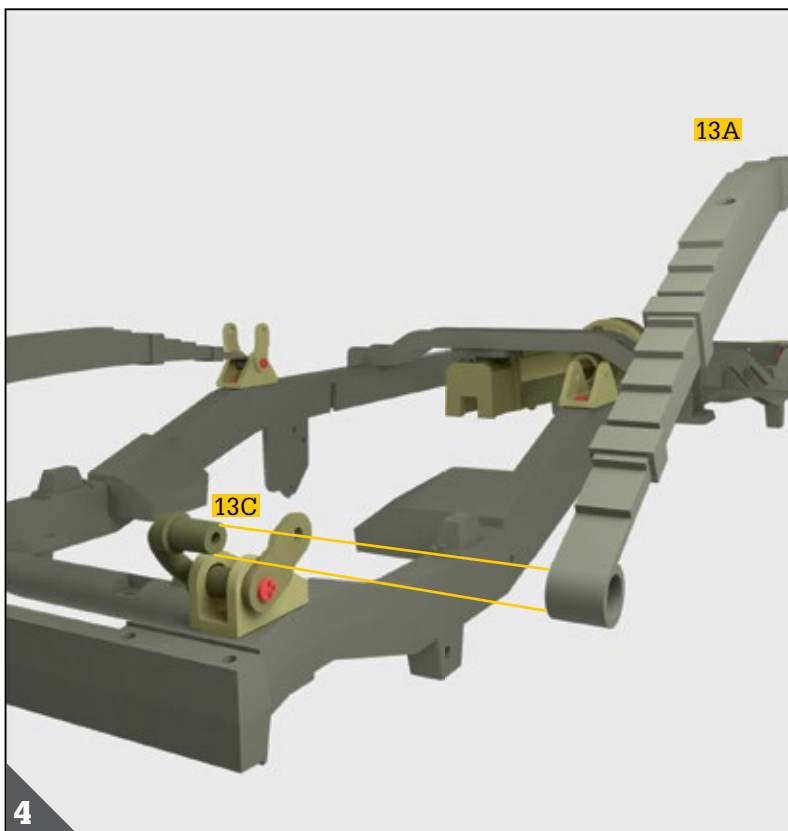
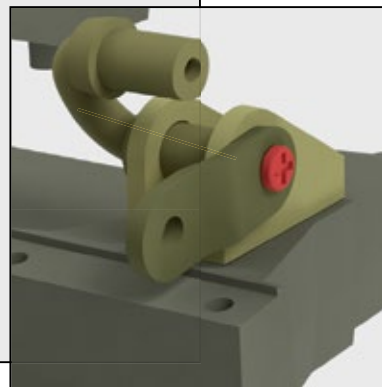
Auf demselben Längsträger sehen Sie in Richtung Mitte zwei weitere Löcher. Richten Sie die beiden Löcher im Mittelteil des Blattfeder-Lagerbocks **13D** an diesen beiden Löchern des Längsträgers aus. Befestigen Sie das Bauteil mit zwei Schrauben **FM**. Dieses Bauteil ist symmetrisch und seine Ausrichtung daher egal.



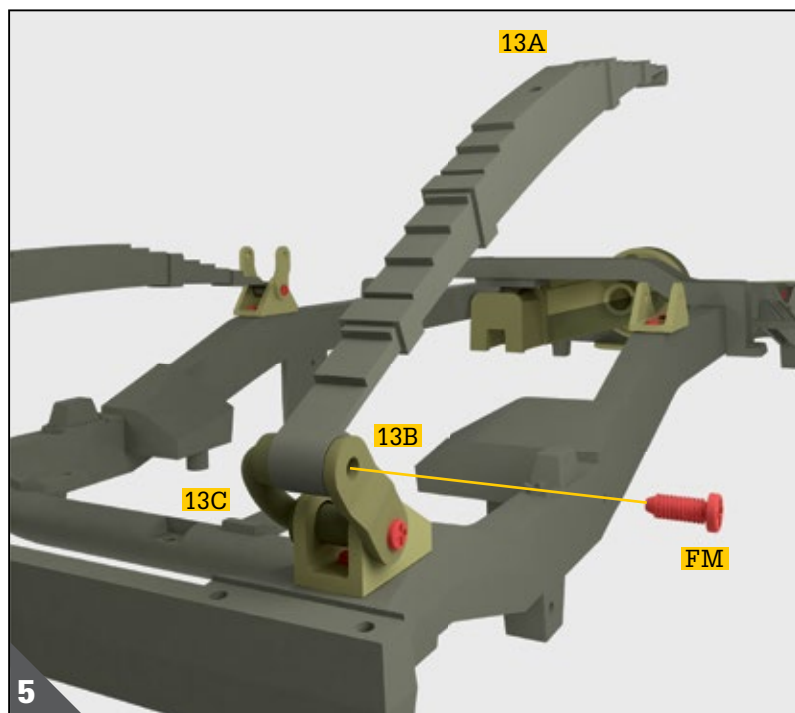
MONTAGE DER VORDEREN RECHTEN BLATTFEDER AUF DAS FAHRGESTELL



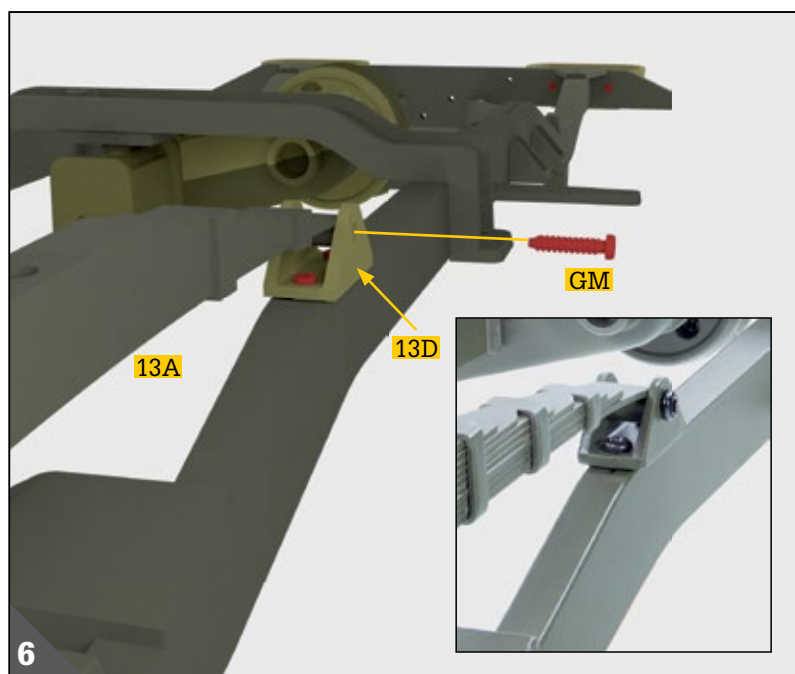
Schieben Sie den längeren Arm des rechten Schäkels **13C** von der Innenseite des Fahrgestells durch die zwei seitlichen Löcher des Blattfeder-Lagerbocks **13E**. Halten Sie die rechte Federlasche **1** **13B** wie abgebildet. Richten Sie deren unteres Loch von außen auf den längeren Arm des Schäkels **13C** aus. Verbinden Sie die drei Bauteile mit einer Schraube **FM**. **Achtung! Die Schraube noch nicht anziehen.**



Stecken Sie das Ende der vorderen rechten Blattfeder **13A** so mit dem größeren Loch auf den freien Arm des Schäkels **13C**, dass die Krümmung der Blattfeder **13A** nach oben zeigt.



Schwenken Sie die rechte Federlasche 1 **13B**, bis ihr freies Loch auf den kurzen Arm des Schäkels **13C** ausgerichtet ist. Verbinden Sie die Bauteile, zwischen denen sich die Blattfeder **13A** befindet, mit einer Schraube **FM**. Ziehen Sie nun die andere Schraube dieser Baugruppe an. Die Bauteile sollen minimales oder gar kein Spiel haben.



Positionieren Sie das freie Ende der Blattfeder **13A** zwischen den Seiten des Blattfeder-Lagerbocks **13D**. Richten Sie die Öffnung der Blattfeder **13A** mit den beiden Löchern des Blattfeder-Lagerbocks **13D** aus. Verbinden Sie diese zwei Bauteile von außen mit einer Schraube **GM**.



Die Einzelteile der Ausgabe 13 sind nun zusammengebaut. Sie haben damit die zweite Blattfeder auf das Fahrgestell montiert.

Wir empfehlen Ihnen, es sorgfältig aufzubewahren und darauf zu achten, dass der mittlere Teil der Handbremstrommel 2 11H keine andere Oberfläche berührt. So verhindern Sie, dass sich die Baugruppe verschiebt.

