

Montage der Motorhaubenhalter

In dieser Ausgabe montieren Sie die Motorhaubenhalter und den externen Hupmechanismus.



Bauteile im Überblick

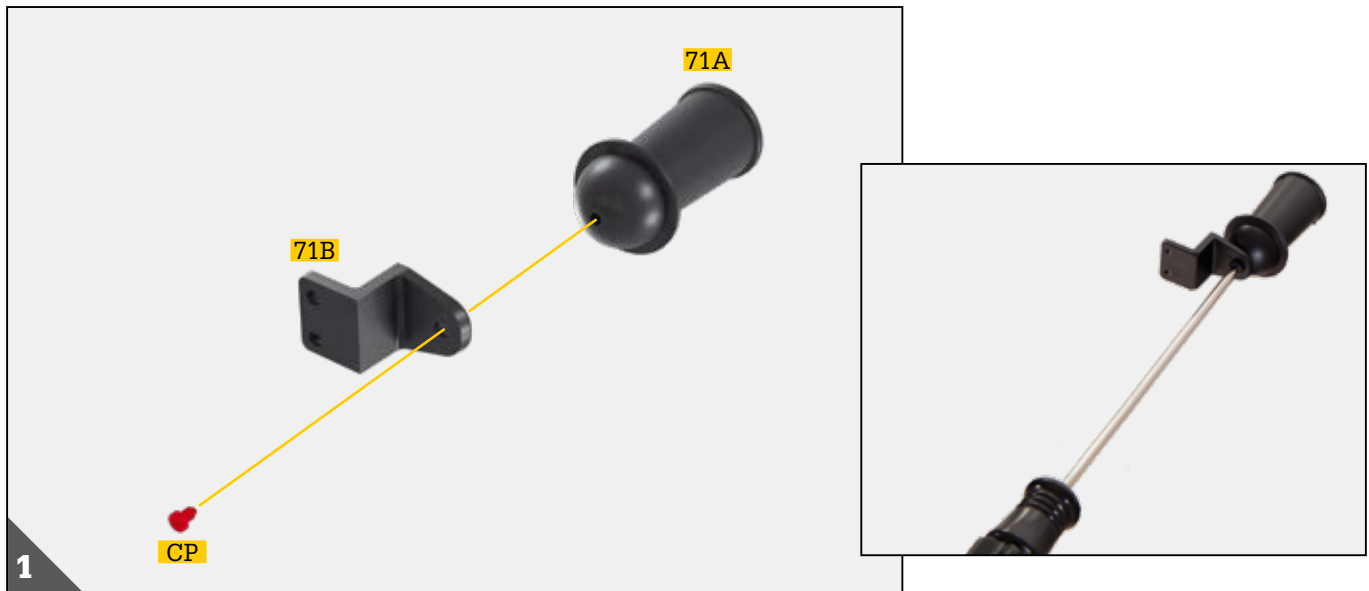
| REF. | BEZEICHNUNG | WERKSTOFF | ANZ. |
|------|---------------------------|----------------|------|
| 71A | Hupe | ABS-Kunststoff | 1 |
| 71B | Hupenhalter | ABS-Kunststoff | 1 |
| 71C | Haubenhalter-Trägerplatte | ABS-Kunststoff | 2 |
| 71D | Haubenhalterstange | Zink | 2 |
| 71E | Haubenhaltermuffe | ABS-Kunststoff | 2 |
| 71F | Haubenriegel | ABS-Kunststoff | 2 |
| CP | Schraube 1,7 x 4 mm | Fe | 1+1* |
| DM | Schraube 1,7 x 4 mm | Fe | 2+1* |
| EM | Schraube 1,5 x 3 mm | Fe | 4+1* |

HINWEISE

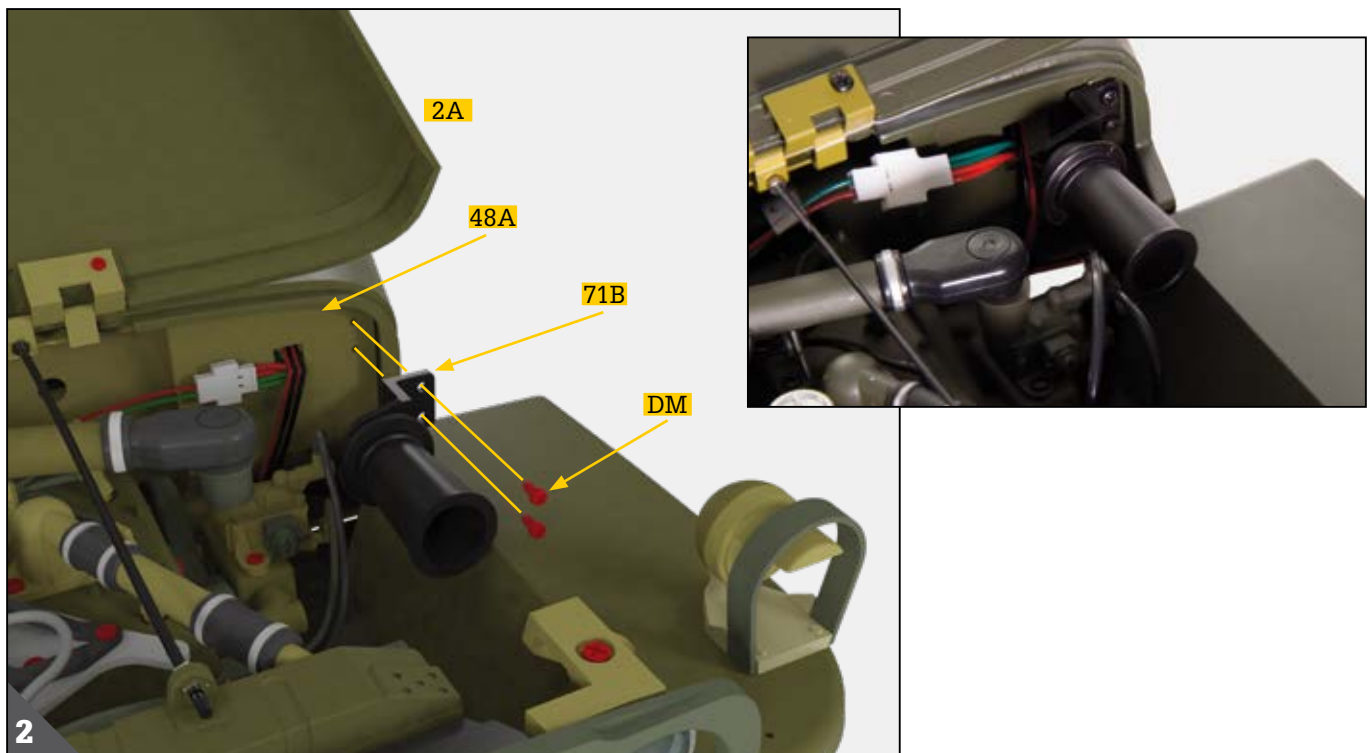
- Achten Sie darauf, sich nicht an den spitzen Enden der gelieferten Teile zu verletzen.
- Bewahren Sie die Teile außer Reichweite von Kindern auf. Falls ein Kind ein Teil verschluckt, wenden Sie sich sofort an einen Arzt.
- Dieses Produkt ist nicht geeignet für Kinder unter 14 Jahren.

*Hinweis: Die für die jeweiligen Arbeitsschritte benötigten Schrauben werden stets mitgeliefert. Die zusätzlichen Schrauben nutzen Sie bitte im Falle von Verlust oder Beschädigung.

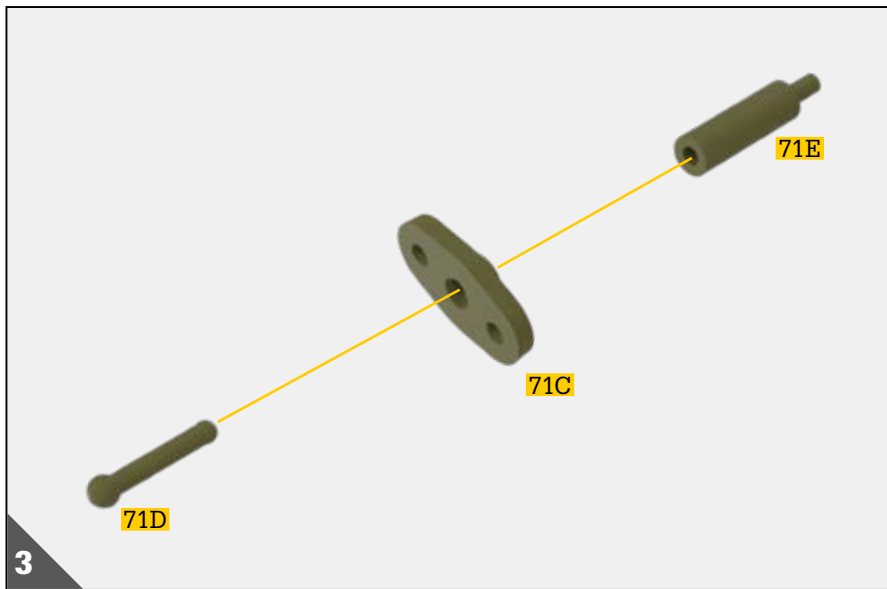
Schritt 71



Richten Sie als Erstes die Hupe **71A** so aus, dass die Bohrung ihres gewölbten Teils auf die gleich große Bohrung des Hupenhalters **71B** ausgerichtet ist. Verbinden Sie die beiden Bauteile mit einer Schraube **CP** wie oben abgebildet.



Öffnen Sie die Motorhaube **2A** Ihres Modells, um die im vorigen Arbeitsschritt montierte Baugruppe in den Motorraum einzubauen. Machen Sie die zwei Bohrungen auf der linken Seite der Spritzwand **48A** ausfindig und richten Sie den Hupenhalter **71B** darauf aus. Befestigen Sie die zwei Baugruppen mit zwei Schrauben **DM**. Achten Sie auf die Ausrichtung der Kabel wie oben dargestellt.



Setzen Sie eine der Haubenhalterstangen **71D** und eine der zwei Haubenhaltermuffen **71E** zusammen, indem Sie die Bauteile in die mittige Bohrung einer der Haubenhalter-Trägerplatten **71C** stecken. Führen Sie dazu zunächst die Haubenhalterstange **71D** von der glatten Seite der Haubenhalter-Trägerplatte **71C** ein, dann die Haubenhaltermuffe **71E** von der erhabenen Seite der Haubenhalter-Trägerplatte **71C**.



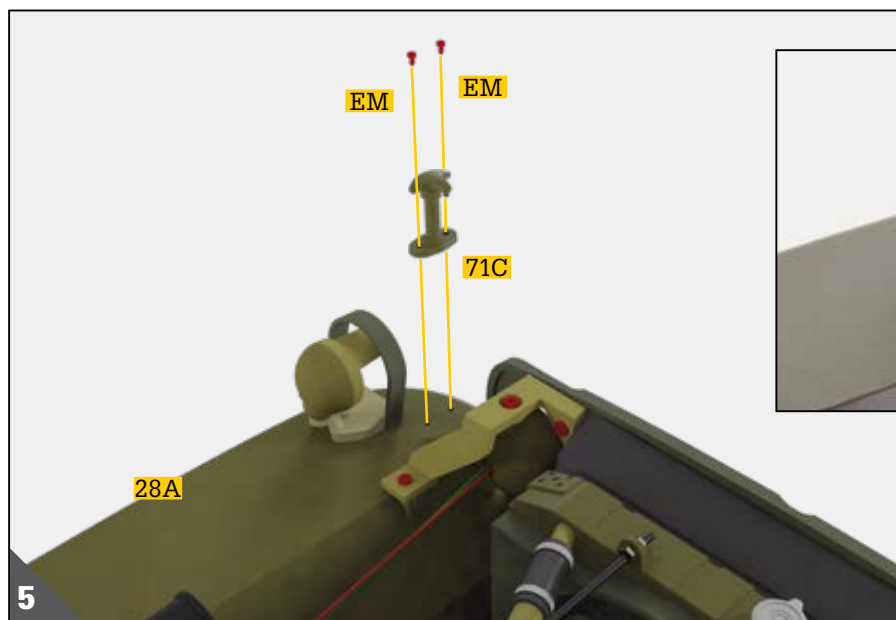
Stecken Sie einen der Haubenriegel **71F** auf den Stift der Haubenhaltermuffe **71E** aus dem vorigen Arbeitsschritt. Damit haben Sie den ersten Motorhaubenhalter montiert.

Nehmen Sie jetzt jeweils die verbliebene Haubenhalter-Trägerplatte **71C**, Haubenhalterstange **71D**, Haubenhaltermuffe **71E** und den verbliebenen Haubenriegel **71F**. Fügen Sie auch diese wie in Schritt 3 und in Schritt 4 beschrieben zusammen, um den zweiten Motorhaubenhalter zu montieren.

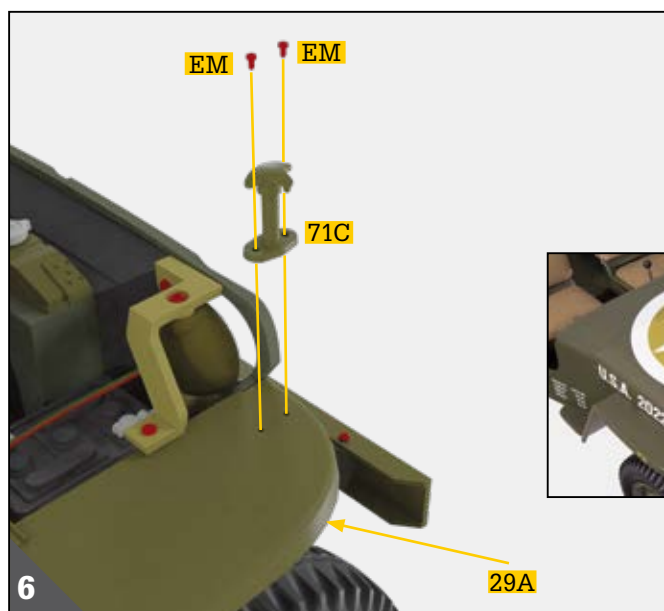
Auf dem Foto unten sind die zwei montierten Motorhaubenhalter dargestellt.



Schritt 71



Machen Sie die beiden Bohrungen an der linken Front der Karosserie ausfindig; Sie können den linken Frontkotflügel **28A** als Bezugspunkt nutzen. Richten Sie die Bohrungen des ersten Motorhaubenhalters, den Sie in den Arbeitsschritten 3 und 4 montiert haben, auf diese beiden Bohrungen aus. Befestigen Sie den Motorhaubenhalter mit zwei Schrauben **EM** auf der Karosserie.



Gehen Sie nun auf der rechten Karosserie-seite genauso vor wie im vorigen Arbeitsschritt auf der linken Seite; der rechte Frontkotflügel **29A** kann als Bezugspunkt dienen. Befestigen Sie auch den zweiten Motorhaubenhalter mit zwei Schrauben **EM**. Jetzt können Sie die Motorhaube schließen und das Modellauto zur Seite stellen, bis Sie mit der nächsten Ausgabe weitermachen.

Die Einzelteile der Ausgabe 71 sind nun zusammengebaut. Sie haben die Motorhaubenhalter und den externen Hupemechanismus montiert.

