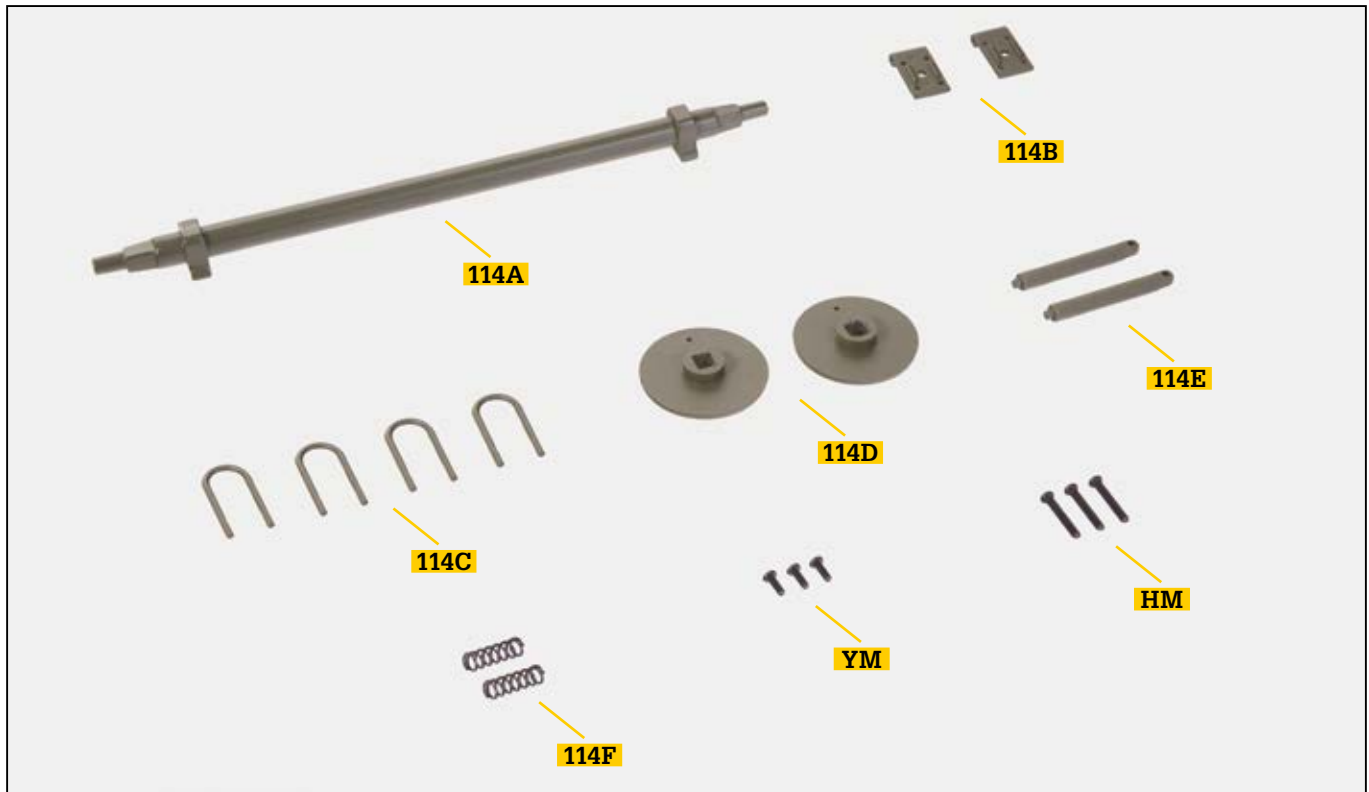


Montage der Anhängerrachse (I)

In dieser Ausgabe montieren Sie die Anhängerrachse sowie weitere Elemente des Federungssystems an Ihrem Trailer.



Bauteile im Überblick

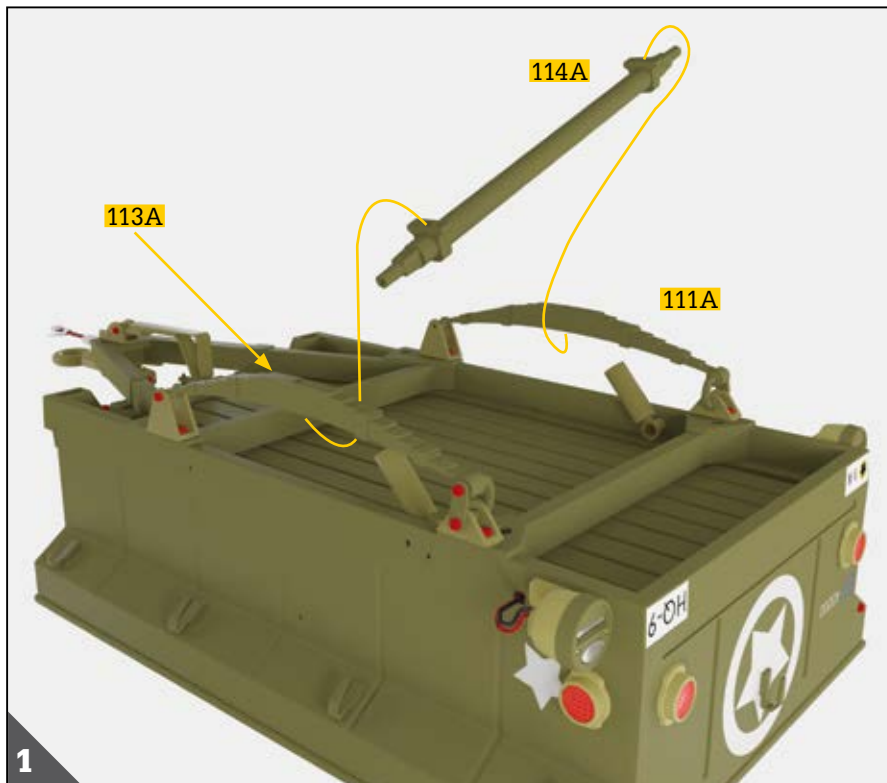
REF.	BEZEICHNUNG	WERKSTOFF	ANZ.
114A	Anhängerrachse	Zink	1
114B	Blattfederplatte	Zink	2
114C	Bride	ABS-Kunststoff	4
114D	Bremstrommelflansch	ABS-Kunststoff	2
114E	Stoßdämpfer-Kolbenstange	Zink	2
114F	Stoßdämpferfeder	Stahl	2
YM	Schraube 1,7 x 5 mm	Fe	2+1*
HM	Schraube 2 x 13 mm	Fe	2+1*

HINWEISE

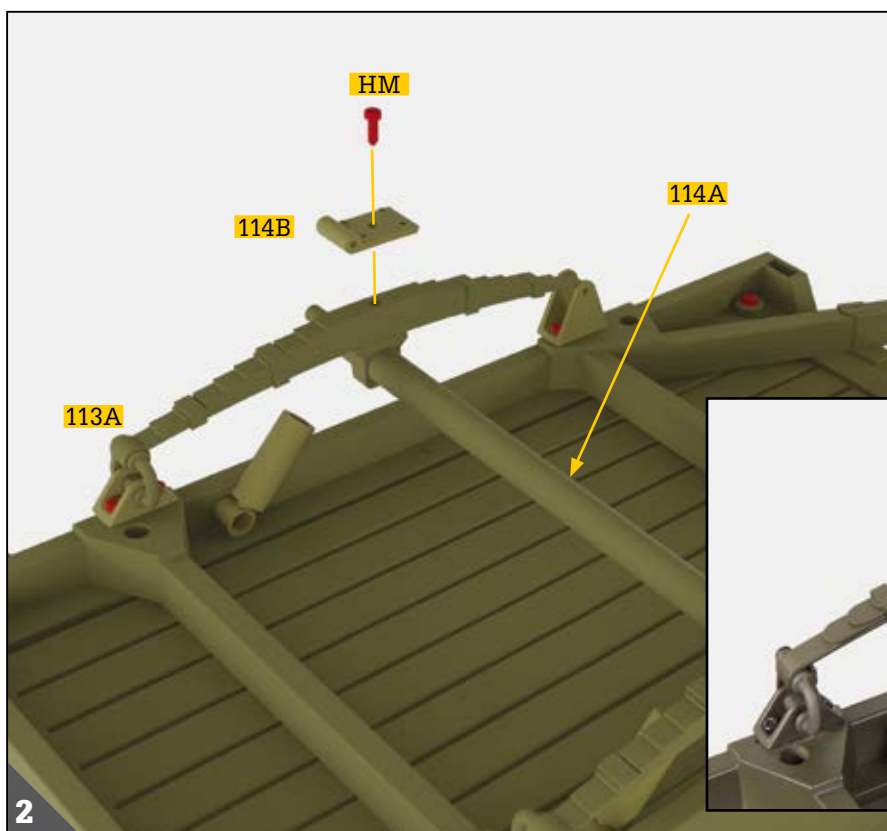
- Achten Sie darauf, sich nicht an den spitzen Enden der gelieferten Teile zu verletzen.
- Bewahren Sie die Teile außer Reichweite von Kindern auf. Falls ein Kind ein Teil verschluckt, wenden Sie sich sofort an einen Arzt.
- Dieses Produkt ist nicht geeignet für Kinder unter 14 Jahren.

*Hinweis: Die für die jeweiligen Arbeitsschritte benötigten Schrauben werden stets mitgeliefert. Die zusätzlichen Schrauben nutzen Sie bitte im Falle von Verlust oder Beschädigung.

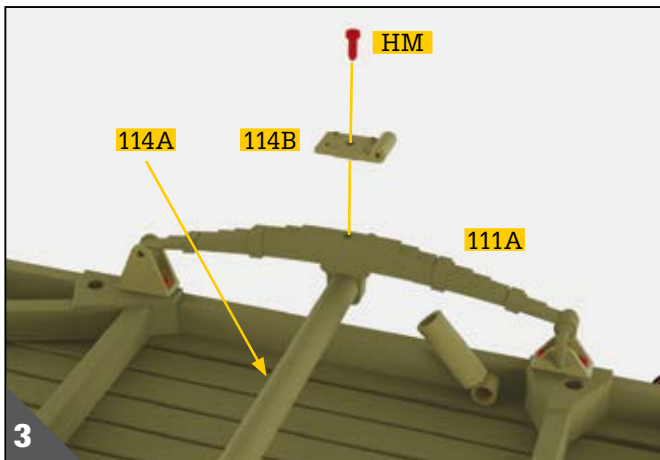
Schritt 114



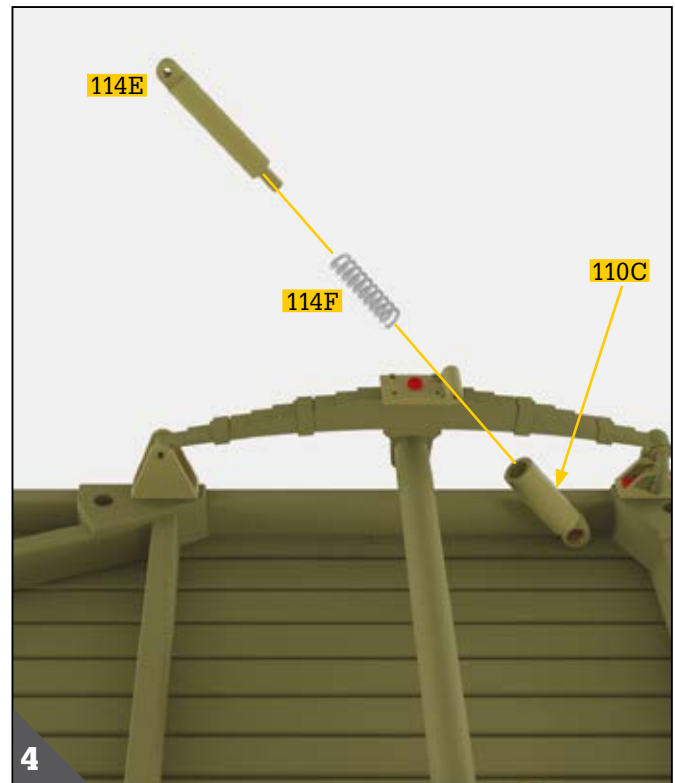
Positionieren Sie die Anhängerachse **114A** unter die Blattfedern **111A** und **113A**. Richten Sie die flachen Seiten der Lager jeweils auf die mittigen Bohrungen der Blattfedern aus.



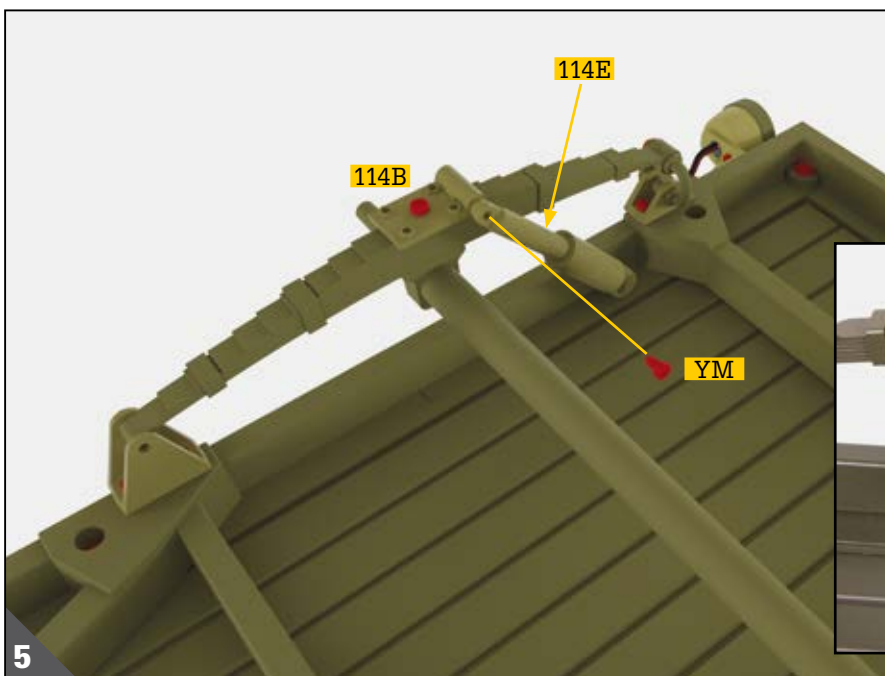
Halten Sie die Baugruppe Anhängerachse **114A** und die Blattfeder **113A** in Position. Legen Sie die Blattfederplatte **114B** so auf die mittige Bohrung der Blattfeder, dass der zylindrische Teil der Blattfederplatte **114B** in Richtung Anhängerheck gerichtet ist. Verbinden Sie die Bauteile mit einer Schraube **HM**.



Gehen Sie genauso auf der linken Seite des Anhängers vor, indem Sie die verbliebene Blattfederplatte **114B** auf die Baugruppe aus Blattfeder **111A** und Anhängerachse **114A** legen. Wie zuvor verbinden Sie die Bauteile mit einer Schraube **HM**.



Führen Sie eine Stoßdämpferfeder **114F** in den Zylinder des Anhängerstoßdämpfers **110C** auf der linken Seite des Anhängers ein. Schieben Sie anschließend das dünne Ende der Stoßdämpfer-Kolbenstange **114E** in die Stoßdämpferfeder **114F**.

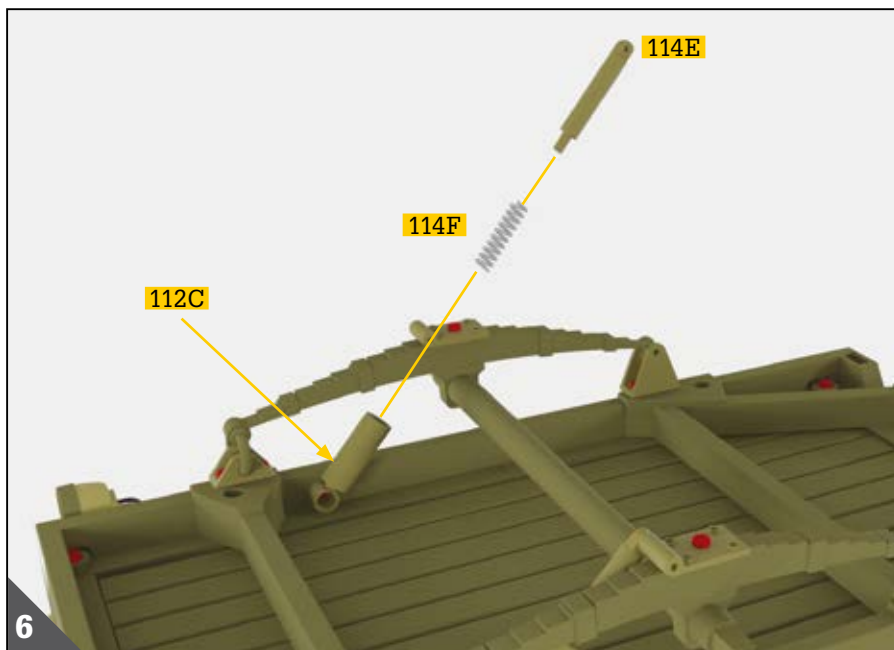


Richten Sie die Bohrung der Stoßdämpfer-Kolbenstange **114E** auf die Bohrung der Blattfederplatte **114B** aus. Drehen Sie eine Schraube **YM** von der Innenseite des Anhängers ein.

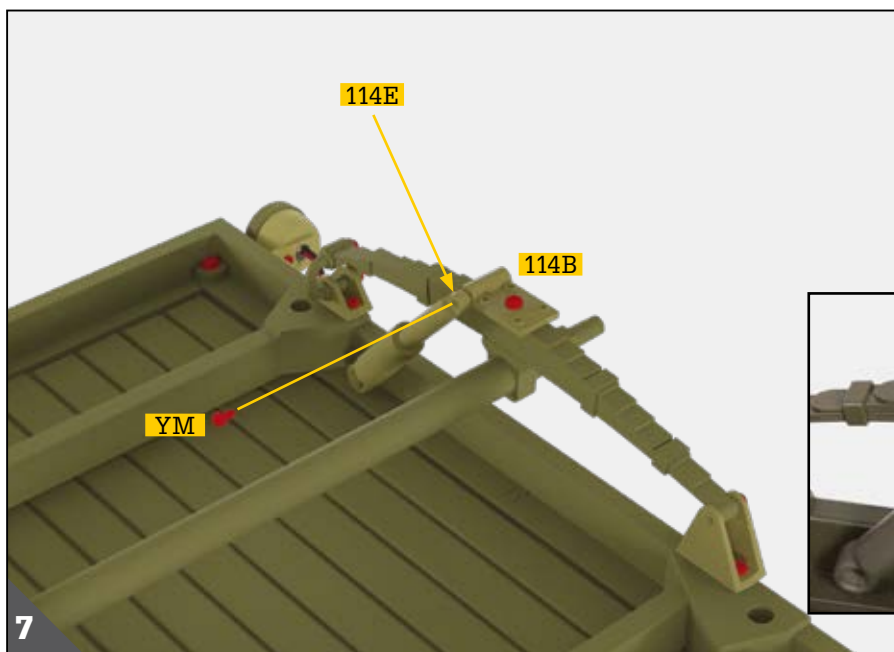


5

Schritt 114



Führen Sie auf der rechten Seite des Anhängers die zweite Stoßdämpferfeder **114F** in den Zylinder des Anhängerstoßdämpfers **112C** ein. Schieben Sie anschließend das dünne Ende der Stoßdämpfer-Kolbenstange **114E** in die Stoßdämpferfeder **114F**.



Richten Sie dann die Bohrung der Stoßdämpfer-Kolbenstange **114E** auf die Bohrung des zylindrischen Teils der Blattfederplatte **114B** aus. Drehen Sie abschließend eine Schraube **YM** von der Innenseite des Anhängers ein.



Damit ist die Montage der Ausgabe 114 abgeschlossen.

Bewahren Sie die Briden **114C** und die Bremstrommelflansche **114D** für den folgenden Montageschritt gut auf.

